

**Забележки:**

1. Всички мерки са зидарски.
2. Височините на вратите и прозорците са от ниво готов под.
3. Вътрешните врати са по БДС.
4. Вратите означени с "FD" противопожарни самозатварящи се EI-60 и "FD 1" противопожарни самозатварящи се EI-90.
5. Спецификацията на дограмата е дадена на отделен чертеж.
6. Височините на паркетите на терасите са от ниво готов под -105см.
7. Външните оградящи стени да се зидат с тухла 25см, а останалите вътрешни стени - с тухла 12см.
8. Инсталациите по части ОВК, ЕЛ и ВиК да се изпълняват по съответните чертежи.
9. Всички външни метални елементи да се защитят с антикорозионен грунд или да са прахово боядисани.
10. Всички настилки и облицовки да се съгласуват с главния проектант и инвеститора.
11. Всички цветове и материали, непосочени в проекта, да се съгласуват предварително с главния проектант.
12. Всички външни повърхности да се топлоизолират по проекта за ЕЕ.
13. Всички промени да се съгласуват с главния проектант.
14. Относителната кота +0.00 е равна на 39.25



**ВЪЗЛОЖИТЕЛИ:**

ИЛИАНА БОЖКОВА  
ИЛИЯ ИЛИЕВ  
НАТАЛИЯ КИСКИНОВА  
ЮЛИЯ ИВАНОВА  
ГЕОРГИ ИВАНОВ  
"ФРЕЙМ СЪЛЮШЪНС" ООД

**СЪГЛАСУВАЛИ ПО ЧАСТИ:**

ЧАСТ СК: инж. Д. Драганчева  
ЧАСТ В и К: инж. Ал. Тричков  
ЧАСТ ЕЛ.: инж. М. Митрофанов  
ЧАСТ ОВ и ЕЕ: инж. Сн. Данаилова  
ЧАСТ ГЕОД.: инж. Н. Ламбева  
ЧАСТ ПБ: инж. Ил. Съйкова  
ЧАСТ Оз: арх. Митко Грозев  
ЧАСТ ГЕОЛОГИЯ: инж. В. Васев

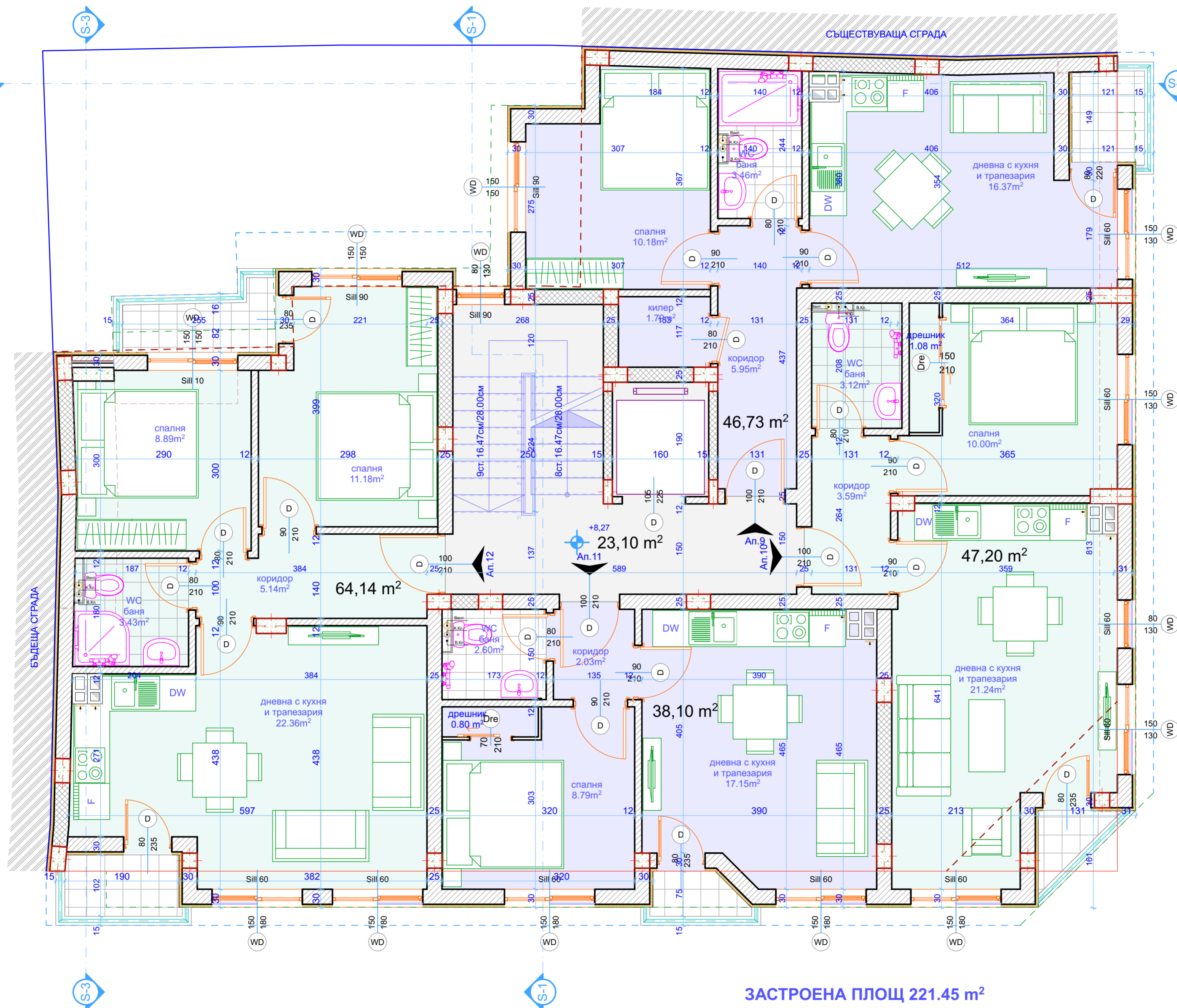
**ОБЕКТ:**

"ЖИЛИЩНА СГРАДА" в УПИ V-23  
"жил. стр.", кв. 295г по плана на 9м.р.,  
ул. "Стара Планина" № 56, гр. Варна

**РАЗПРЕДЕЛЕНИЕ  
ЧЕТВЪРТИ ЕТАЖ**

Проектанти: инж. арх. Ивайло Г. Кирилов  
арх. Нина Манолова

ФАЗА: ТЕХНИЧЕСКИ ПРОЕКТ    ЧАСТ: АРХИТЕКТУРНА  
МАЩАБ: 1:50    2020 год.    ЧЕРТ № 5



**ЗАСТРОЕНА ПЛОЩ 221.45 m<sup>2</sup>**