

„ГАРДЪН РЕЗИДЪНС“ е премиум жилищен комплекс от затворен тип на площ от 2 705,00 кв.м. Концепцията е насочена към комплекс, предлагащ всички удобства, покриващи нуждите на едно домакинство, сигурност и комфорт, зеленина и хармония. Извън забързаната градска среда.

СИТУАЦИОННО РЕШЕНИЕ

В комплекса са ситуирани 4 самостоятелни еднофамилни сгради, намиращи се на територията на село Долище, Община Аксаково, Област Варна. Всяка една от сградите е на два жилищни етажа, зелени части и полуподземно ниво.

Две от сградите разполагат с подземни паркоместа. Другите две разполагат с наземни паркоместа покрити с перголи.

РАЗГЪРНАТА ЗАСТРОЕНА ПЛОЩ

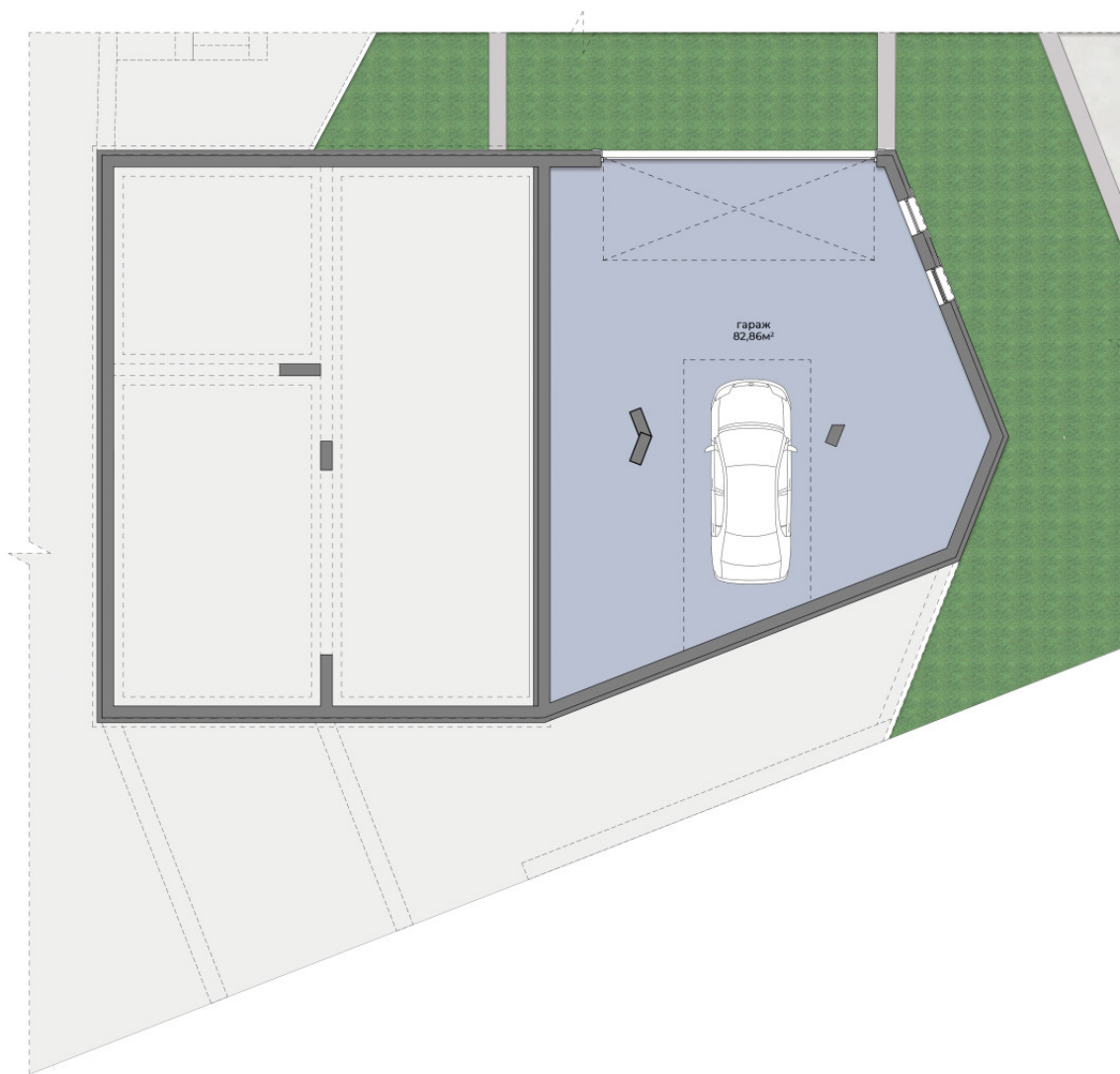
СГРАДА 1 - 429,15 м²

СГРАДА 2 - 424,77 м²

СГРАДА 3 - 450,17 м²

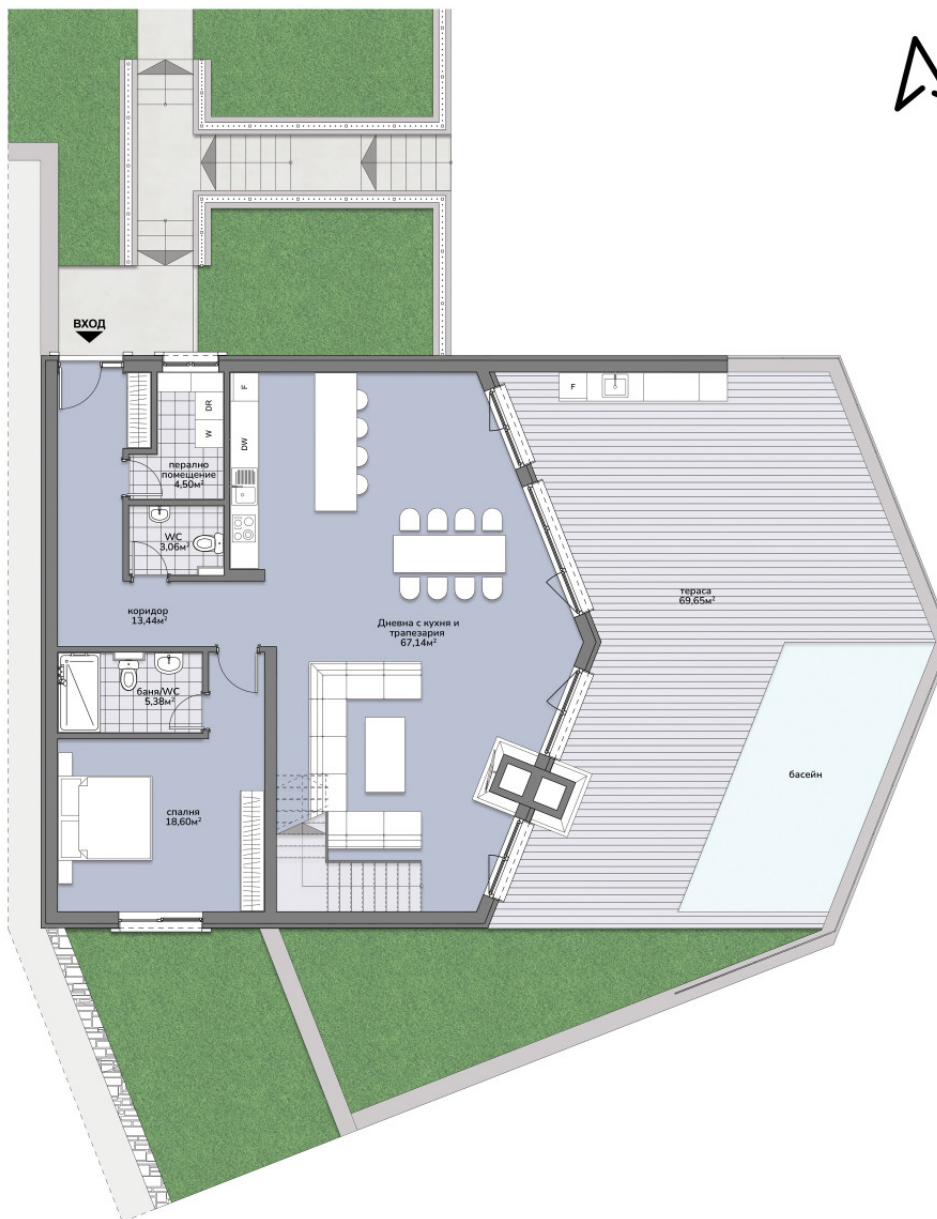
СГРАДА 4 - 359,59 м²

СГРАДА 2 - ПОЛУПОДЗЕМЕН ЕТАЖ



ЗАСТРОЕНА ПЛОЩ НА ЕТАЖА: 92,64м²

СГРАДА 2 - ПЪРВИ ЕТАЖ

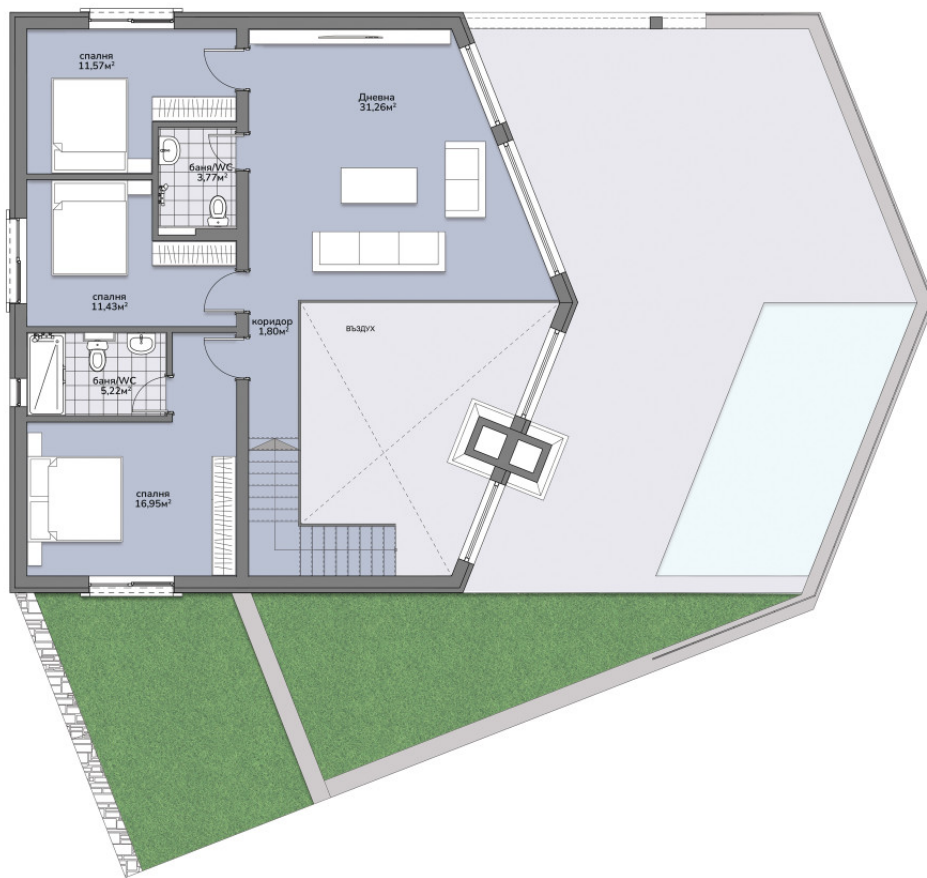


На първия етаж е проектиран входът, който е разположен на северната фасада. Точно до него е разположено пералното помещение, санитарен възел и спалня, която разполага със самостоятелна баня и тоалетна. Коридорът води до дневната зона, която включва кухня и трапезария.

Дневната зона, която се намира на първия етаж, разполага с тераса, на която е проектиран басейн с размери 3.00м/6.20м.

ЗАСТРОЕНА ПЛОЩ НА ЕТАЖА: 204,96м²

СГРАДА 2 - ВТОРИ ЕТАЖ



На втория етаж на сградата са проектирани дневна зона, три спални и една баня с тоалетна. Едната от спалните разполага със своя собствена баня с тоалетна.

ЗАСТРОЕНА ПЛОЩ НА ЕТАЖА: 127,17м²