

„ГАРДЪН РЕЗИДЪНС“ е премиум жилищен комплекс от затворен тип на площ от 2 705,00 кв.м. Концепцията е насочена към комплекс, предлагащ всички удобства, покриващи нуждите на едно домакинство, сигурност и комфорт, зеленина и хармония. Извън забързаната градска среда.

СИТУАЦИОННО РЕШЕНИЕ

В комплекса са ситуирани 4 самостоятелни еднофамилни сгради, намиращи се на територията на село Долище, Община Аксаково, Област Варна. Всяка една от сградите е на два жилищни етажа, зелени части и полуподземно ниво.

Две от сградите разполагат с подземни паркоместа. Другите две разполагат с наземни паркоместа покрити с перголи.

РАЗГЪРНАТА ЗАСТРОЕНА ПЛОЩ

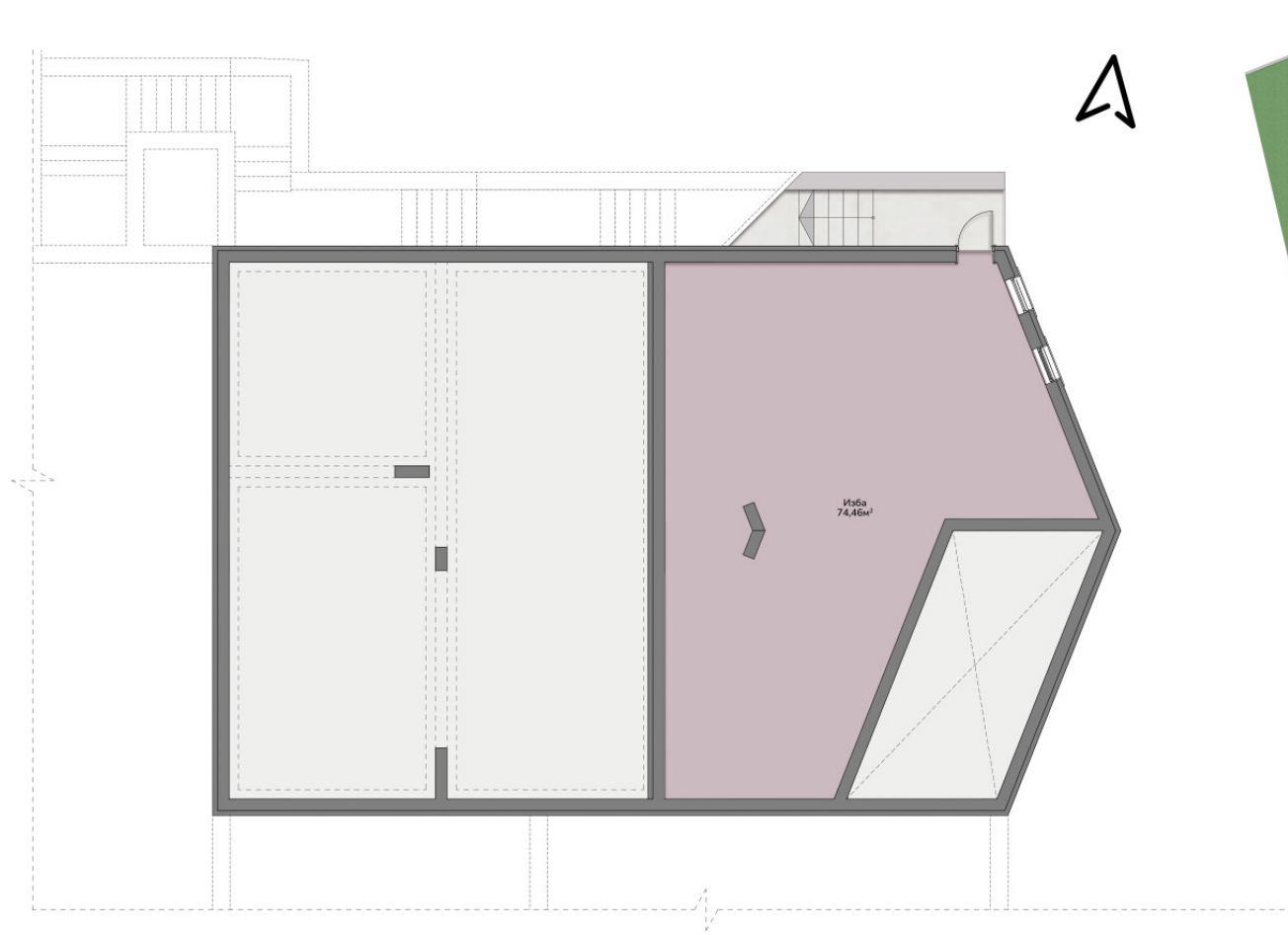
СГРАДА 1 - 429,15 м²

СГРАДА 2 - 424,77 м²

СГРАДА 3 - 450,17 м²

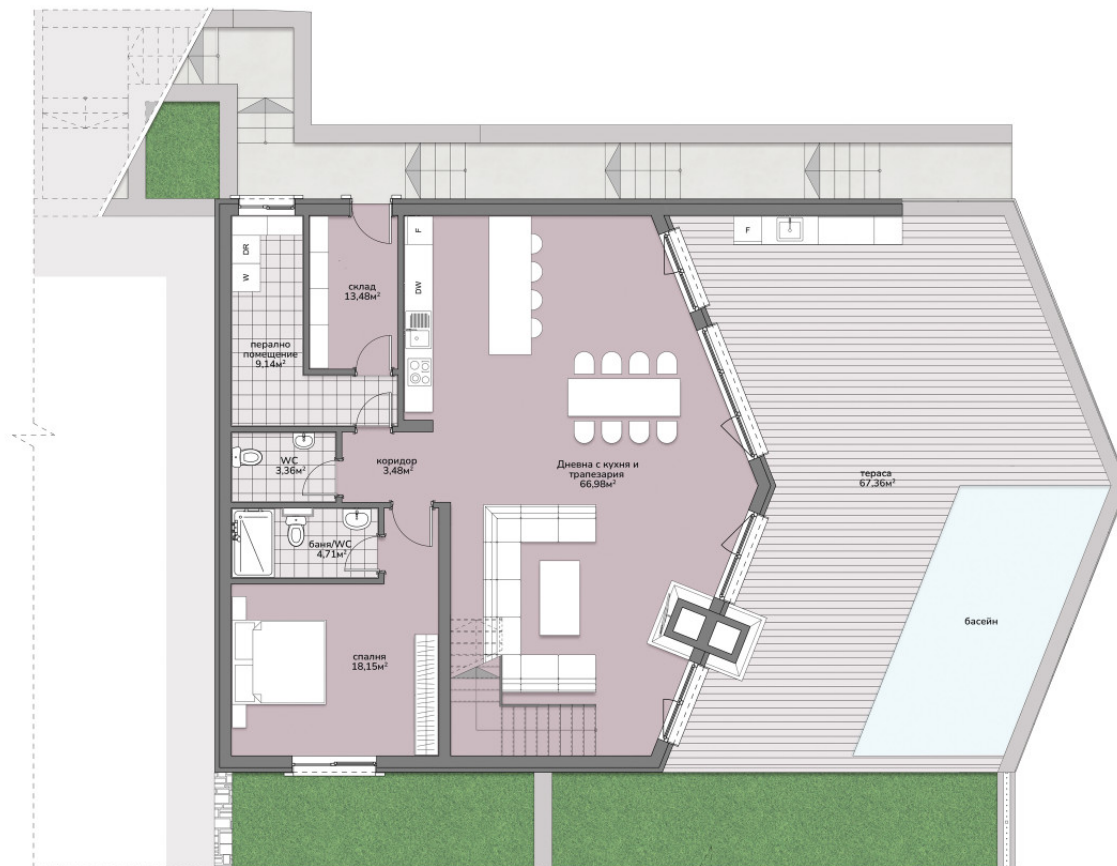
СГРАДА 4 - 359,59 м²

СГРАДА 3 - ПОЛУПОДЗЕМЕН ЕТАЖ



ЗАСТРОЕНА ПЛОЩ НА ЕТАЖА: 105.24м²

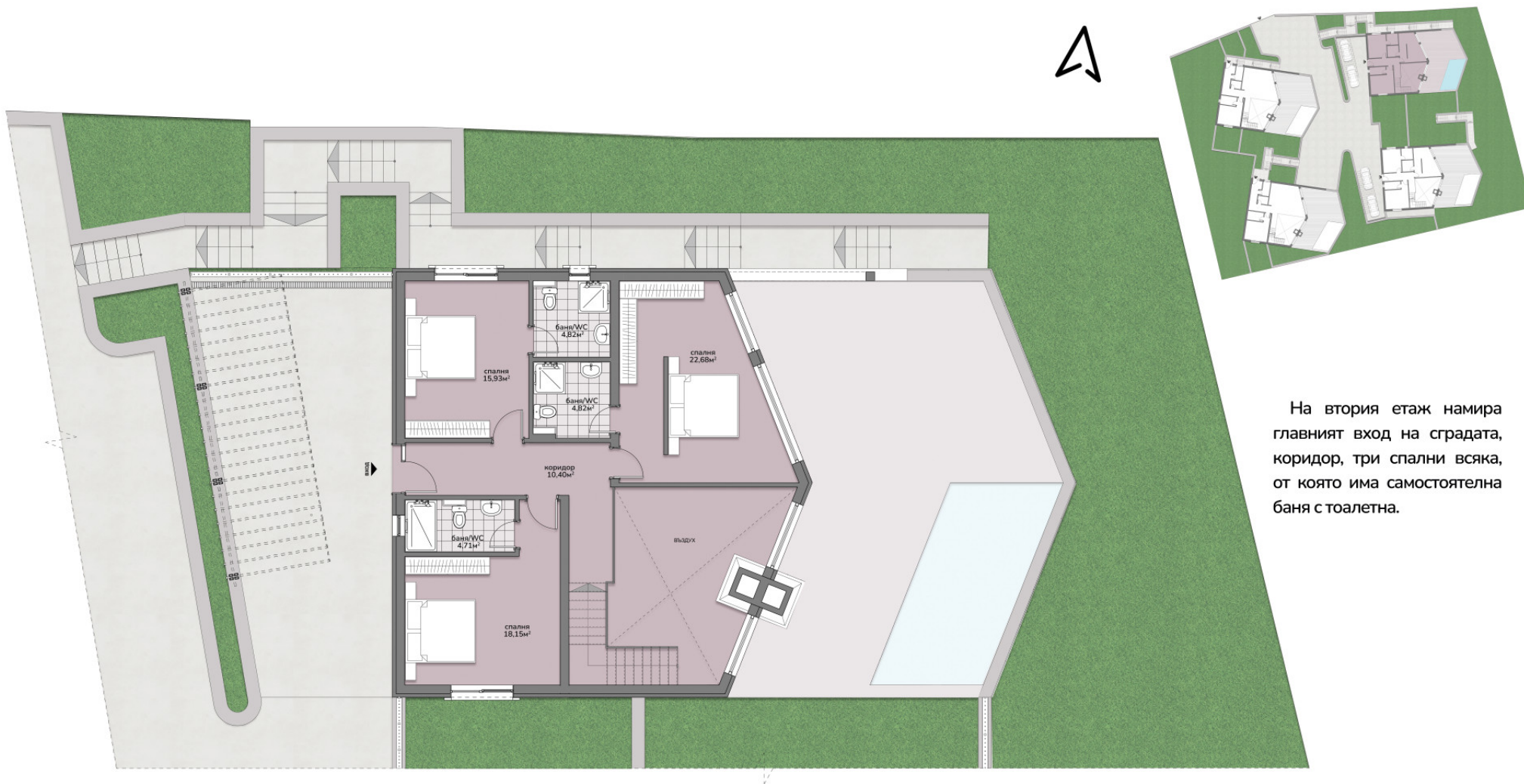
СГРАДА 3 - ПЪРВИ ЕТАЖ



Първият етаж на сграда 3 се състои от дневна с кухня и трапезария, санитарен възел, спалня със самостоятелна баня с тоалетна, перално помещение и склад с изход към двора. Дневната зона разполага с тераса, на която е проектиран басейн с размери 3.00м/6.20м.

ЗАСТРОЕНА ПЛОЩ НА ЕТАЖА: 217,12м²

СГРАДА 3 - ВТОРИ ЕТАЖ



На втория етаж намира главният вход на сградата, коридор, три спални всяка, от която има самостоятелна баня с тоалетна.

ЗАСТРОЕНА ПЛОЩ НА ЕТАЖА: 127.81м²